

relife⁺

中古×リノベで自分らしい暮らし

好評連載

リノベのプロの家、
見せてください!

マンションの
騒音トラブル
研究所

BEST RENOVATION PLAN OF
COMPACT
APARTMENT

【コミックエッセイ】

弁護士に聞く!
マンショントラブル
相談室

住まいと暮らしの
悩みを解消!

持ち家リノベ&実家リノベ

劇的に

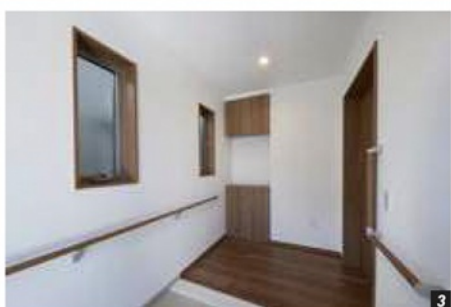
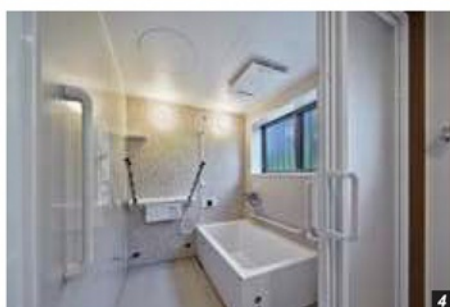
コンパクト
マンションを
住みやすくするリノベ



ご紹介の事例は Panasonic リフォームClub デザインアワードの全国最優賞のご入賞作品です。

デザインアワードは全国の加盟店が1年間に手掛けたリフォームのなかから
アイデアやデザインに秀で作品が選ばれるコンテストです。

【主催: パナソニックハウジングソリューションズ株式会社】



「施設のような快適性をご自宅で」 長く住み継がれる終の棲家

S 邸 (東京都)

建替部門全国最優秀賞

自宅の階段でケガをして以来、2年ほど福祉施設で生活していた94歳のSさん。「自宅に戻りたい」との思いから、老朽化した家を建て替えることにしました。新居は車椅子での生活を想定し、必要な機能を1階に集約。洗面台を中心にバスルームやトイレを1か所にまとめた水回りはLDKと段差なくつながっているため、1人暮らしのSさんも自由に行き来できます。耐震性、断熱性、耐久性にも配慮し、長く安心して暮らせる終の棲家になりました。

■ベッドスペースも確保した、広々としたLDKは、床材や建具などをチェリーで統一。水回りは開き具合を調整できる3枚連動引き戸でつながり、内部もゆったりしているため「介助しやすくて助かる」と介護者にも好評だそう ❷玄関扉は車椅子でもラクに出入りできるように、間口の広い引き戸を採用。スロープも緩勾配になっており、介助者も容易に車椅子を押すことができる ❸車椅子が回転できるスペースを確保した玄関。扉には強度の高いタイルを採用 ❹椅子に座って浴びるだけで体が温まる「The シャワー」を採用したバスルーム。浴槽につからなくても、気軽に入浴気分が味わえる

BEFORE



【設計・施工】
松本設計ホールディングス株式会社
〒186-0004 東京都国立市中1-14-5
☎042-574-0285

【ショッパ担当】
松本明美さん

